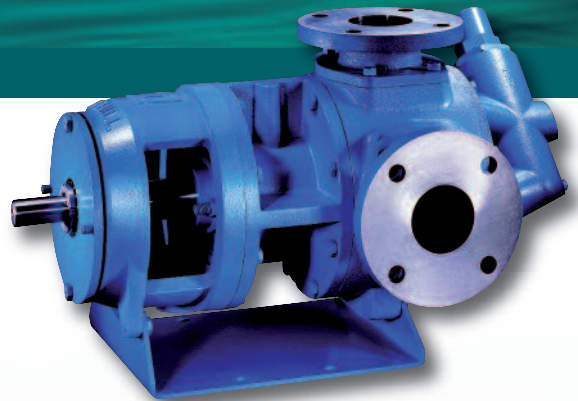


# Tuthill verdringerpompen



## **Werkomgeving:**

Een Tuthill verdringerpomp is aan te raden bij licht- en zwaarvisceuze vloeistoffen tot 4,4 miljoen cP. De pomp wordt vooral gebruikt in de chemische, petrochemische, farmaceutische en aanverwante industrie.

## **Constructie:**

Tuthill is een gerenommeerde fabrikant van verdringerpompen met mechanische asafdichtingen, lipseals en magnetische koppelingen.

Voor de te gebruiken afdichtingen kan een keuze gemaakt worden uit stopbuspakkingen, lipseals van eigen fabrikaat en enkele of dubbele mechanische afdichtingen naar keuze van de klant. Een aantal pompen is te voorzien van een magneetkoppeling.

Door de verschillende constructies en uitvoeringen van de Tuthill pompen is het mogelijk om producten te verpompen met een lage tot extreem hoge viscositeit, hoge temperatuur, hoge abrasiviteit, afschuivingsgevoeligheid of een combinatie van al deze eigenschappen.

Door de variëteit in pompprincipes is er binnen het Tuthill pakket vrijwel altijd een oplossing te vinden voor iedere toepassing. Het ontwerp van de pomp is zodanig dat het mogelijk is om bestaande pompen direct uit te wisselen voor een Tuthill pomp, zonder dat er aan de installatie of aandrijving iets hoeft te veranderen.



Alle Tuthill verdringerpompen kunnen geleverd worden in metrische of Amerikaanse maatvoeringen. Dit geldt zowel voor de flensaansluiting als ook voor de asmaten. De pompen kunnen voldoen aan de meest gebruikelijke internationale standaarden en/of klantenspecificaties.

## **Modellen**

Tuthill pompen kunnen geleverd worden als volledige pompaggregaat, voorzien van koppeling, motor/reductor en fundatieplaat. Het is mogelijk om een eigen keuze te maken uit de verschillende fabrikanten van koppelingen en motoren/reductoren.

De gehele pompopstelling is een eigen ontwerp en kan aangepast worden naar wensen van de klant.

Tuthill pompen zijn leverbaar in verschillende uitvoeringen:

- interne vertande tandwielpompe
- externe vertande tandwielpompe
- roterende plunjerpompe (lobbe)
- gerotor pompe

## **Technische specificaties:**

- capaciteit van 5 l/min tot 2500 l/min (150 m<sup>3</sup>/u)
- maximum persdruk 31 bar
- maximum viscositeit 4.400.000 cP

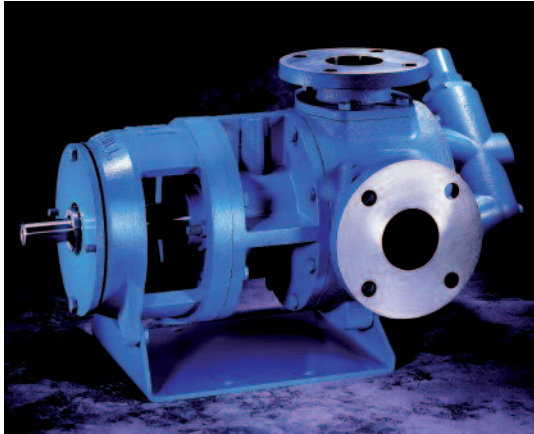
## **Materialen:**

De Tuthill pompen kunnen geleverd worden in: gietijzer, gietstaal, roestvrijstaal of kunststof.



**TUTHILL**  
Pump Group

# Overzicht

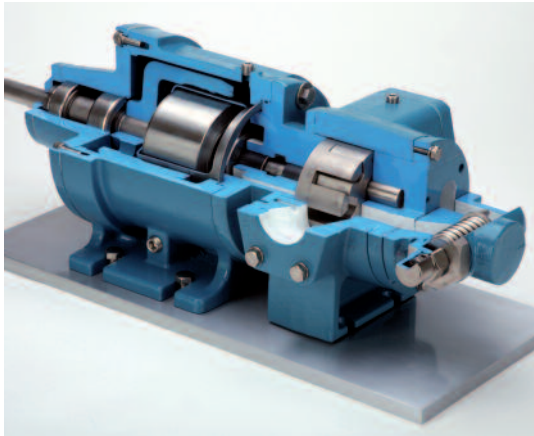


**Interne tandwielpom GlobalGear type GG**  
met haakse aansluitingen en voorzien van overstort-  
ventiel.

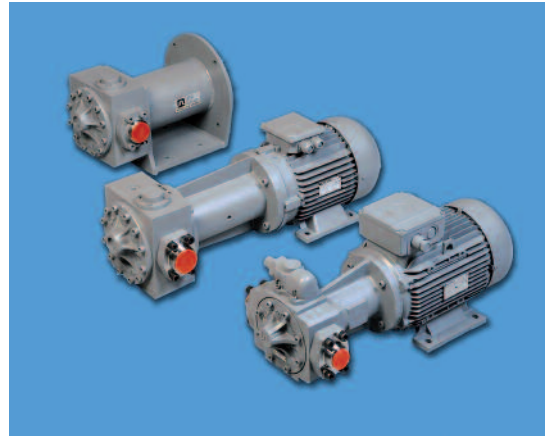


**Interne tandwielpom GlobalGear type GG**  
met in-line aansluitingen.

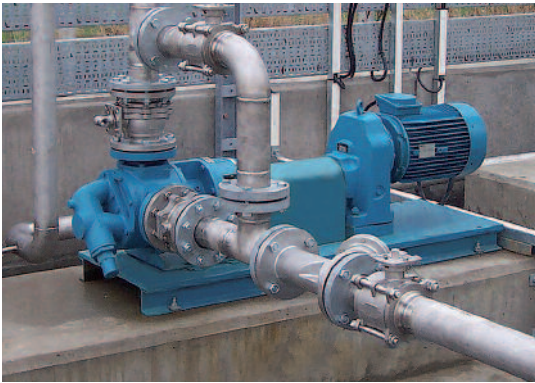
*Deze types zijn verkrijgbaar in verschillende materialen, met of zonder overstortventiel, in verwarmde uitvoering en met verschillende soorten asafdichting. De aansluitingen kunnen NPT- of BSP-draad zijn of flenzen volgens ANSI of DIN. Het ontwerp van de pomp is volgens het Back pull-out principe wat toelaat om het natte gedeelte van de pomp geheel te demonteren zonder dat het pomphuis uit het leidingsysteem verwijderd dient te worden. Dit vermindert de service-en stilstandtijd aanzienlijk.*



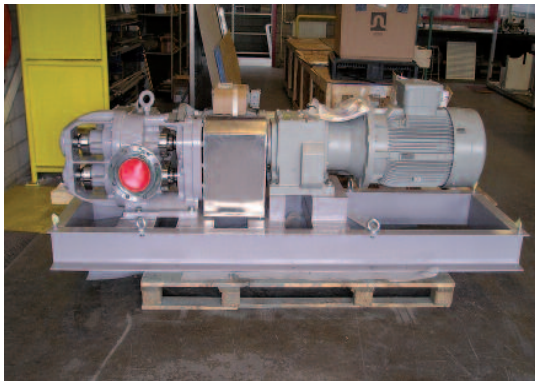
**Interne tandwielpom GlobalGear type MD/MG**  
voorzien van magneetkoppeling.  
De magneetkoppeling is een afgeleide van het type GG en is verkrijgbaar in dezelfde materialen en met dezelfde aansluitingen.



**Interne tandwielpom type 1000-serie**  
voor smeerolietoepassing verkrijgbaar in verschil-  
lende uitvoeringen L-C-G en 1000-serie afhankelijk  
van de gewenste capaciteit en druk.



*Pompopstelling type GG in een harstoepassing*



*Pompopstelling HD 600 voor polyoltoepassing*



### **Roterende plunjerpomp (lobbe) type HD/ID**

Bij dit type wordt er gebruik gemaakt van een externe tandwielkast, waardoor er geen metaal-metaal-contact bestaat tussen de roterende plunjers en zelfs droogloop mogelijk is. De pomp is verkrijgbaar met een enkelzijdige en dubbelzijdige lagerconstructie waarbij de dubbelzijdige lagerconstructie, bestand is tegen extreem hoge drukken. Tevens is dit type uitermate geschikt voor het verpompen van vloeistoffen waarin vaste delen voorkomen.

## Tuffseall

De Tuffseall is een door Tuthill speciaal ontwikkelde lipseal asafdichting in dubbelvoudige of drievoudige uitvoering. Deze is op zeer eenvoudige wijze als cassette te monteren in de pomp.

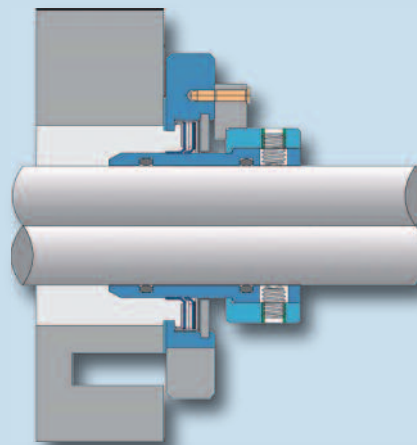
Bij dit seal wordt er gebruik gemaakt van metaalgevuld of koolstofgevuuld teflon lipseals die op een asbus afdichten, gemaakt van Siliciumcarbide.

Deze constructie geeft een zeer betrouwbare en slijt-vaste asafdichting daar waar de pomp veelal moeilijk af te dichten is middels mechanische asafdichtingen.

De maximum toelaatbare temperatuur is 190°C, maximum druk is 21 bar, de seal is bestendig tegen droogloop en laat fijn abrasieve vaste stof toe.

Het toepassingsgebied is:

- verf
- lijm
- asfalt
- drukinkt
- olie en vetten
- hars
- glucose
- detergents, zepen
- polymeren



# Werkgebied

## Global Gear pomp, gietijzer en gietstaal

Type	Max rpm	m <sup>3</sup> /u	@	rpm
GG015	1800	2,8	@	1450rpm
GG030	1800	5,7	@	1450rpm
GG050	1500	6,9	@	920rpm
GG070	1500	9,1	@	920rpm
GG080	1500	10,9	@	920rpm
GG090	1500	13,7	@	920rpm
GG120	1200	20	@	920rpm
GG130	1000	27	@	920rpm
GG200	1000	31	@	640rpm
GG210	800	32	@	520rpm
GG250	640	45,4	@	640rpm
GG500*	520	113,5	@	520rpm
GG550*	500	124,5	@	500rpm

Maximale druk 13,8 bar  
 Maximale temperatuur 316°C  
 Maximale viscositeit 220.000 cst

\*Maximale druk 10 bar  
 \*Maximale temperatuur 204°C

## Global Gear pomp, roestvrij staal

Type	Max rpm	m <sup>3</sup> /u	@	rpm
GG015	1200	1,8	@	920rpm
GG030	1200	3,7	@	920rpm
GG050	1000	5,7	@	780rpm
GG070	1000	7,9	@	780rpm
GG080	1000	9,1	@	780rpm
GG090	1000	11,4	@	780rpm
GG120	800	11,4	@	520rpm
GG130	640	14,8	@	520rpm
GG200	640	20,5	@	420rpm
GG210	520	25	@	420rpm
GG250	520	36,3	@	520rpm

Maximale druk 10,3 bar  
 Maximale temperatuur 260°C  
 Maximale viscositeit 220.000 cst

\*Maximale druk 6,9 bar

## HD pomp, nodulair gietijzer en roestvrijstaal

Type	Max rpm	Max debiet LPM	Max druk bar	Flensmaat
30A	450	93	10,3	1-1/2" Top, 1-1/2" Front
2A	450	256	10,3	2" Top, 2" Front
3A	450	511	10,3	3" Top, 3" Front
70A	450	256	27,5	3" Top, 2" Front
120A	450	511	27,5	4" Top, 3" Front
330	450	1276	27,5	5" Top, 4" Front
600	450	2523	27,5	6" Top, 6" Front

### Multipomp bv Nederland

Canadaweg 10 ■ 4661 PZ Halsteren (ind. terrein Oude Molen)  
 Tel.: 0164-63 20 40 ■ Fax: 0164-63 20 41  
 E-mail: info@multipomp.nl ■ www.multipomp.nl

### Multipomp bvba België

Maatsch. zetel: Zilvervondreef 13 ■ B-2900 Schoten  
 Tel.: 03-295 31 09 ■ Fax: 03-295 31 17  
 E-mail: info@multipomp.be ■ www.multipomp.be

### Werkplaats Benelux

Canadaweg 10 ■ 4661 PZ Halsteren (Nederland)

